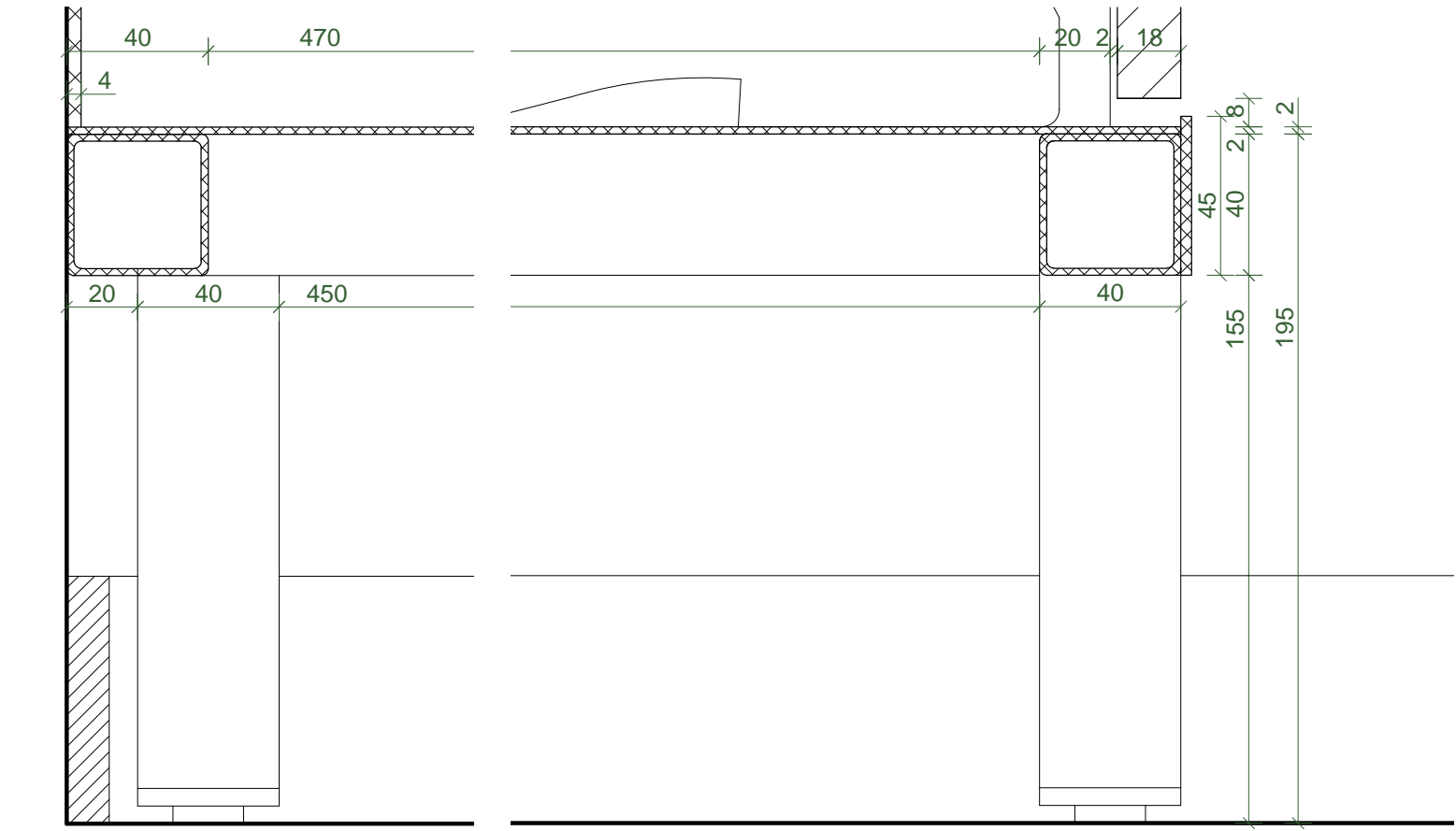
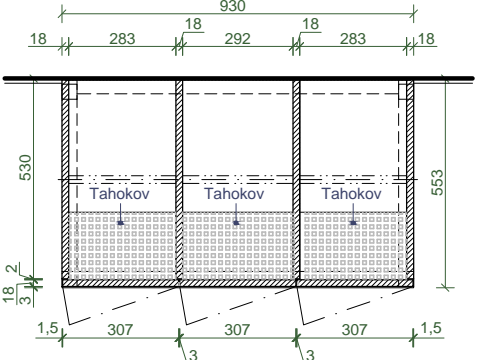


**DETAIL 1**



Pozn.:  
Otevirání dveří dle půdorysného řešení.



**ZÁMKY:**  
- každá skříňka vlastní klíč  
- zámek s výměnnou vložkou Lehmann 584 se síťkou  
- vložky řady dle položkového rozpočtu



**DETAIL 1** **furniture linoleum**

**Technical specifications**  
Detailed description of the material and its properties.

		desktop®	walton®
Total thickness	EN 428	2,0 mm	2,5 mm
Collection size		20	4
Roll width	EN 426	1,83 m	2,00 m
Roll length	EN 426	≤ 30 m	≤ 32 m
Total weight	EN 430	2,1 kg/m²	2,9 kg/m²
Indentation residual	EN 433	≤ 0,70 mm	0,08 mm*
Light fastness	ISO 105 B09	Method 3; blue scale minimum 6.	
Glass level	ISO 2813	≤ 5	8*
Flexibility	EN 125	≤ 50 mm	≤ 80 mm
Resistance to chemicals	EN 123	Resistant to diluted acids, oils, fats and to the conventional solvents. Not resistant to prolonged exposure to alkalis.	
Heat resistance	EN 133	70 °C	-
Life Cycle Assessment		LCA is the foundation for securing the lowest environmental impact	
Body volume	EN 1815	≤ 2 M³	≤ 2 M³

\* typical value  
The above information is subject to modifications for the benefit of further improvements.

**! PROVEDENÍ SKŘÍŇÍ A MATERIÁLOVÁ SKLADBA MUSÍ 100% KORESPONDOVAT S JIŽ INSTALOVANÝMI SKŘÍŇEMI !**

Pozn.:  
Nejedná se výrobní dokumentaci zhotovitele.  
Veškeré rozměry je nutno přeměřit v místě realizace  
Případné změny je nutno konzultovat s projektantem  
Přesně specifikované prvky je možno zaměnit pouze se souhlasem projektanta za prvky shodných či lepších vlastností.

investor: ZŠ BOSONOHY  
akce: **POHYBOVÉ PROSTORY INTERIÉROVÉ VYBAVENÍ ŠATEN**  
oddíl: INT- INTERIÉR  
obsah: **ŠATNÍ SKŘÍŇKY A**

vpracoval: Ing. Bureš Pavel a spol.  
revize: R-01  
datum: 23.1.2019  
formát: 2 x A4  
měřítko: 1:20  
výkres číslo: **INT / 001**